

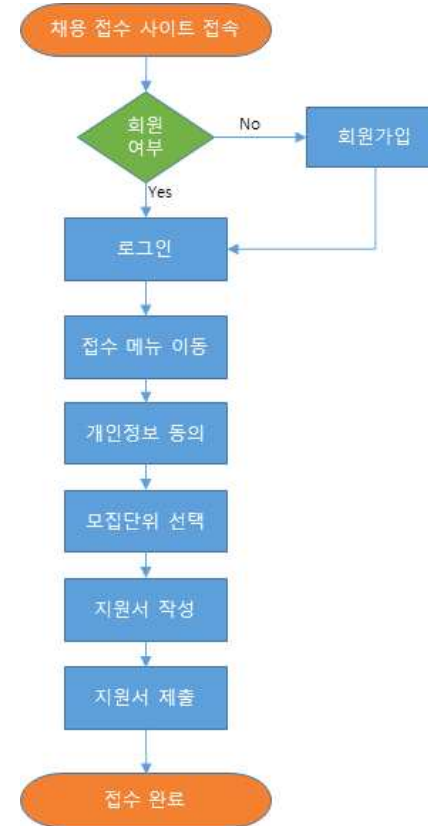
강사 채용 시스템 사용자 매뉴얼

2019. 6. 30.

서울과학기술대학교
교무처 · 정보전산원

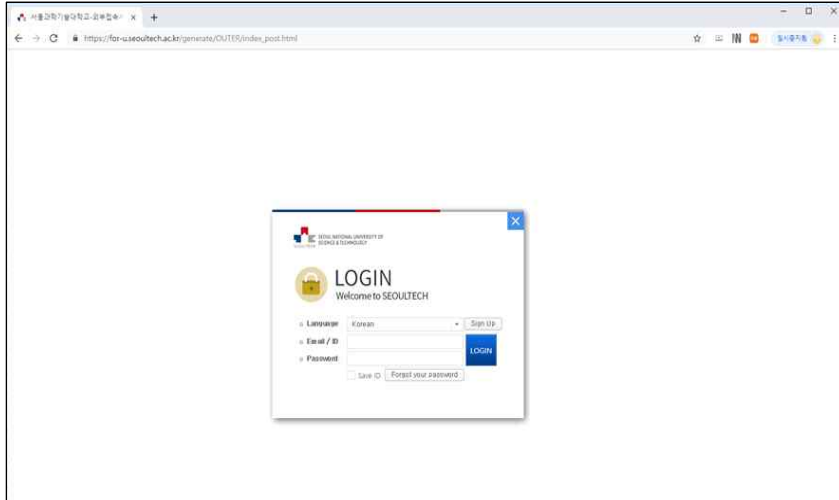
1 강사 채용 시스템 접수 순서

□ 강사채용 시스템 지원서 접수 프로세스는 다음과 같습니다.



2 서울과학기술대학교 외부인접속 시스템 접속

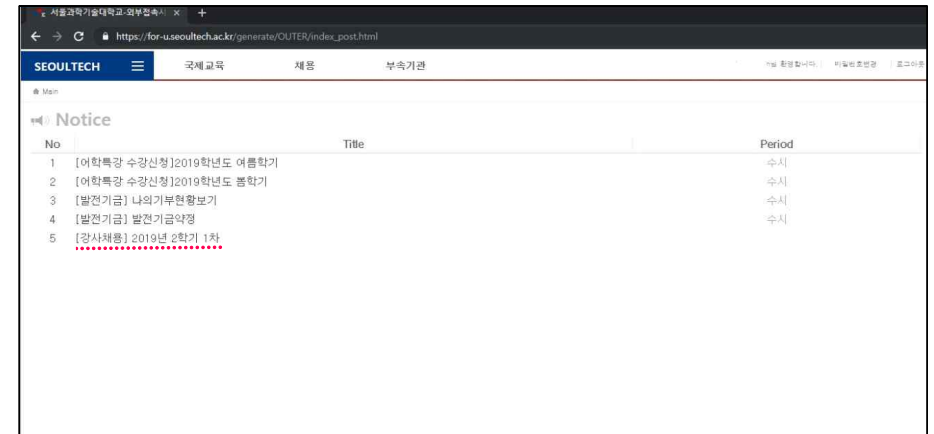
- 인터넷 웹 브라우저를 이용하여 <https://for-u.seoultech.ac.kr> 에 접속합니다. (크롬 브라우저의 사용을 권장합니다)



- 처음 접속하는 경우 Sign Up 버튼을 클릭하여 절차에 따라 회원 가입을 진행 합니다.
- 회원 가입 시에 입력한 E-mail 주소와 비밀번호를 입력하여 서울과학기술대학교 외부인접속 시스템에 로그인 합니다.

3 강사 채용 메뉴 이동

- 서울과학기술대학교 외부인 접속 시스템 로그인 후 메인 공지목록에서 [강사채용] 공고차수 제목을 클릭하여 채용 지원서 접수 화면으로 이동 합니다.



4 개인정보 동의

- 개인 정보 동의 시에는 성명, 주소 및 개인 정보 동의 여부를 체크 후 동의 버튼을 클릭하여 다음 단계로 이동 합니다.

The screenshot shows a web form for '개인정보제공(이름) 동의서' (Personal Information Consent). The form includes fields for name, address, and phone number. A red circle highlights the '동의' (Consent) button at the bottom right of the form.

5 모집단위 선택

- 모집 목록에서 모집단위를 선택하면 오른쪽 모집단위 상세 정보에 수업 교과목 정보가 표시 됩니다.
- 모집 목록에서 지원을 원하는 모집 단위의 지원서작성 버튼을 클릭 합니다.

The screenshot shows a table of recruitment units. A callout points to the '지원서작성' (Application) button, stating '지원서 작성 버튼을 클릭하여 모집단위 선택' (Click the application button to select the recruitment unit). Another callout points to the '모집단위 상세정보' (Recruitment Unit Details) section, stating '현재 선택된 모집단위의 교과목 정보 표시' (Display course information for the currently selected recruitment unit).

지원부서	모집단위	지원인원(명)	간이학년도학기	개설학과	교과목명	비수구분	강의시간	시수
환경공학과	환경공학	0	2019년4학기	신소재공학부	일반화학실험	교양필수	주간 11A	3
식품공학과	식품공학	0			일반화학실험	교양필수	주간 11A	3
정밀학과	반응기조001	0			일반화학실험	교양필수	주간 11A	3
정밀학과	반응기조002	0			일반화학실험	교양필수	주간 11A	3
정밀학과	반응기조003	0			일반화학실험	교양필수	주간 11A	3
정밀학과	반응기조004	0			일반화학실험	교양필수	주간 11A	3
정밀학과	반응기조005	0			일반화학실험	교양필수	주간 11A	3
스포츠과학과	체육학 1	0			일반화학실험	교양필수	주간 11A	3
스포츠과학과	체육학 2	0			일반화학실험	교양필수	주간 11A	3
스포츠과학과	체육학 3	0			일반화학실험	교양필수	주간 11A	3
스포츠과학과	체육학 4	0			일반화학실험	교양필수	주간 11A	3
스포츠과학과	체육학 5	0			일반화학실험	교양필수	주간 11A	3
스포츠과학과	체육학 6	0			일반화학실험	교양필수	주간 11A	3
스포츠과학과	체육학 7	1			일반화학실험	교양필수	주간 11A	3
스포츠과학과	체육학 8	0			일반화학실험	교양필수	주간 11A	3
스포츠과학과	체육학 9	0			일반화학실험	교양필수	주간 11A	3
스포츠과학과	체육학 10	1			일반화학실험	교양필수	주간 11A	3
산경학과	화학 기초 및 실험 1	0			일반화학실험	교양필수	주간 11A	3
산경학과	화학 기초 및 실험 2	0			일반화학실험	교양필수	주간 11A	3

6 지원서 작성

□ 지원서는 모집단위별로 상이할 수 있으며 * 또는 [] 표시된 항목은 필수 입력 항목입니다.

□ + / - 버튼을 클릭하여 항목 추가 및 삭제 할 수 있습니다.



□ 지원서 작성 시에 제출하는 첨부파일 파일은 PDF 파일만 가능하며 최대 5MB까지 업로드 할 수 있습니다.

□ [] 을 클릭하여 첨부파일을 업로드 할 수 있습니다.

□ [모집분야 변경] [지원서 제출] [저장] 우측 상단의 버튼별 기능은 다음과 같습니다.

순번	버튼명	기능
1	모집분야 변경	지원서 작성 중인 모집 단위를 변경합니다. 모집단위 변경 시에 현재까지 작성된 지원서가 초기화 됩니다.
2	지원서 제출	지원서 작성내용에 대한 필수 값과 형식 검증을 수행합니다. 검증결과 오류항목이 있으면 해당 항목을 알려주고 이상이 없으면 내용을 저장하고 지원서 전체 내용에 대한 미리보기를 제공합니다. <div data-bbox="369 928 985 1353" data-label="Image"> </div> <p>하단의 제출 확인을 체크하고 확인을 누르면 최종 제출하게 됩니다. ※ 제출 이후에는 지원서 내용을 더 이상 수정할 수 없습니다. ※ 지원서를 제출하지 않으면 서류심사에서 제외됩니다. (마감 시각에 서버 차단)</p>
3	저장	작성중인 지원서를 서버에 임시 저장하는 버튼입니다. 필수항목 및 형식 검증 없이 저장됩니다.

<강의계획서 제출 모집단위>

「모집단위 및 교과목」 비고란 참조

<연구실적물 제출 모집단위>

1) 안경광학과

- 선택 항목(연구실적물을 제출하고자 하는 지원자에 한함)

- 최근 4년 이내(2015. 6월 ~ 2019. 6월) 연구실적 중 대표 논문 1편 입력, 요약본 (초록) 업로드(인정률 미적용)

2) 조형대학

- 필수 항목

- 최근 4년 이내(2015. 6월 ~ 2019. 6월) 연구실적 50%* 이상 업로드

* 연구실적물 인정률 계산 방법: 전형기준 별표 2 참조

- 연구실적물 종류에 따른 증빙자료 업로드 방법

※ (공고문 별표) 조형대학 연구실적물 입력 방법에 제시된 양식대로 작성·업로드

○ 논문 / 저서

연구실적물 증빙서류 입력란에 증빙서류 업로드: (논문) 요약본 / (저서) 목차

○ 포트폴리오(창작발표)

포트폴리오 입력란에 증빙자료 업로드: 도록표지, 작품면

7 지원서 확인

- 지원서 제출 후 지원서 메뉴 접속 시에는 아래와 같이 등록된 지원서를 표시 합니다.

지원해 주셔서 감사드립니다. 합격자는 개별 통보 합니다.

지원번호/과목 2019학년도 2학기 1차 채용부서 실험화학과 모집단위 학문기조004

성명 과기대 접수번호 20192120030700001

시간강사 채용 지원서

지원분야	학문기조004	접수번호	20192120030700001
------	---------	------	-------------------

◆ 인적사항

한글성명	과기대	영문성명	
출생년도	1996년 이후 출생자		
주소	(주)01811 서울특별시 노원구 공릉로 232 중앙도서관		
연락처	010-0000-0000	이메일	mail@seoultech.ac.kr

◆ 학력사항

학위구분	학교명	학과명	전공명	기간	학위명	취득일자	졸업구분
박사	서울과학기술대학교	컴퓨터공학	과	2001.03.02 2005.02.16		2005.02.16	졸업

◆ 학위논문

학위구분	논문제목
박사	테스트 입니다.