

강사 채용 시스템 사용자 매뉴얼

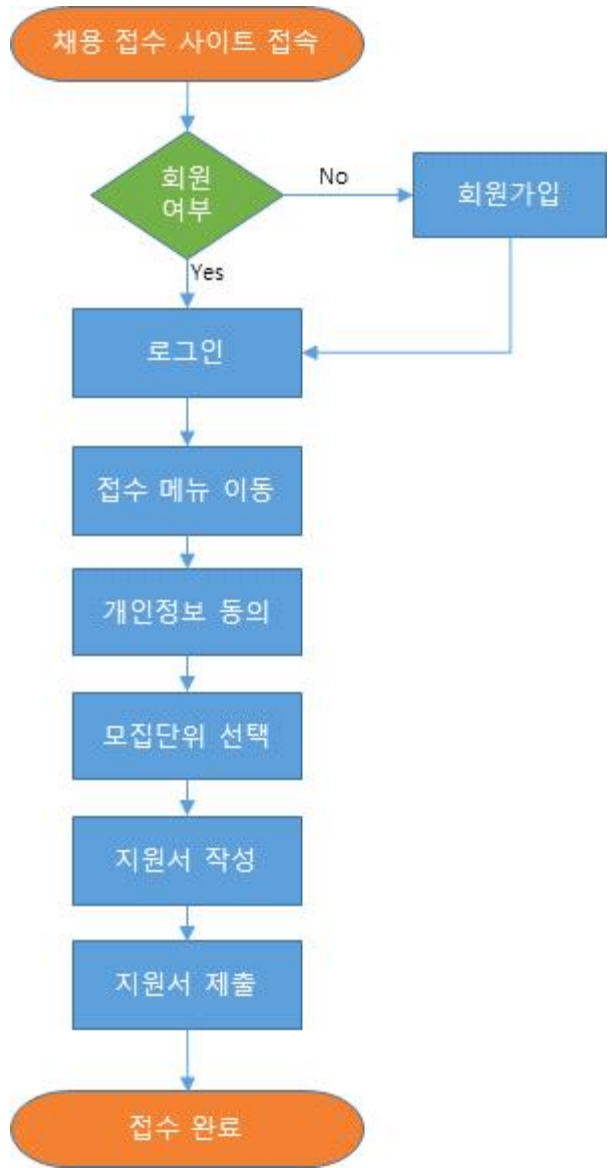
2019. 12.

서울과학기술대학교

교무처 · 정보전산원

1 강사 채용 시스템 접수 순서

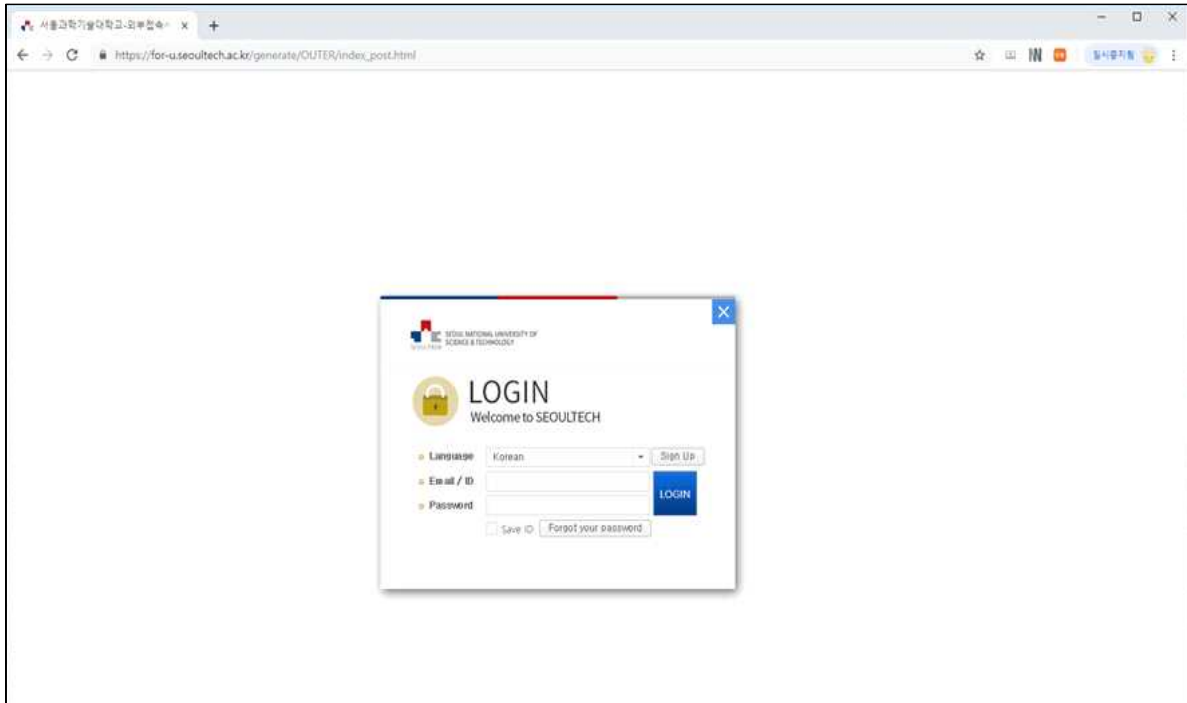
□ 강사채용 시스템 지원서 접수 프로세스는 다음과 같습니다.



2

서울과학기술대학교 외부인접속 시스템 접속

- 인터넷 브라우저를 이용하여 <https://for-u.seoultech.ac.kr> 에 접속합니다. (크롬 브라우저의 사용을 권장합니다)



- 처음 접속하는 경우 Sign Up 버튼을 클릭하여 절차에 따라 회원 가입을 진행 합니다.
- 회원 가입 시에 입력한 E-mail 주소와 비밀번호를 입력하여 서울과학기술대학교 외부인접속 시스템에 로그인 합니다.

3

강사 채용 메뉴 이동

- 서울과학기술대학교 외부인 접속 시스템 로그인 후 메인 공지목록에서 [강사채용] 공고차수 제목을 클릭하여 채용 지원서 접수 화면으로 이동 합니다.



The screenshot shows the SeoulTech website interface. At the top, there is a navigation bar with 'SEOULTECH' and a menu icon. Below the navigation bar, there are links for '국제교육', '채용', and '부속기관'. The main content area is titled 'Notice' and contains a table with the following data:

No	Title	Period
1	[어학특강 수강신청]2019학년도 여름학기	수시
2	[어학특강 수강신청]2019학년도 봄학기	수시
3	[발전기금] 나의기부현황보기	수시
4	[발전기금] 발전기금약정	수시
5	[강사채용] 2019년 2학기 1차	

The title of the fifth notice, '[강사채용] 2019년 2학기 1차', is highlighted with red dots.

4

개인정보 동의

- 개인 정보 동의 시에는 성명, 주소 및 개인 정보 동의 여부를 체크 후 동의 버튼을 클릭하여 다음 단계로 이동 합니다.

서울과학기술대학교-외부접속시

https://for-useoultech.ac.kr/generate/OUTER/index_post.html

SEOULTECH

국제교육 채용 부속기관

MENU MY MENU

강사원서접수

강사원서접수 (TEREAP010)

개인정보제공(이용) 동의서

한글성명	<input type="text"/>		
신상인	주소	기본주소	<input type="text"/>
		상세주소	<input type="text"/>
수집 이용의 목적	2019년 강사 공개채용 진행심사		
수집 항목	인력사항, 학력, 경력, 연구실적 등		
보유 및 이용기간	5년간 보유 및 이용		

동의인은 「개인정보 보호법」 제15조에 의거 「2019년 강사 공개채용」을 접수함에 있어 위와 같이 개인정보를 제공(이용)하는 것에 동의합니다.

비동의 동의

※ 지원자는 개인정보보호법 제15조 제2항 제4호에 따라 개인정보 수집 및 이용에 관하여 거부할 수 있으며, 동의 거부에 따른 응시원서 접수 제한 등 불이익이 있을 수 있음

6

지원서 작성

□ 지원서는 모집단위별로 상이할 수 있으며 * 또는 표시된 항목은 필수 입력 항목입니다.

□ + / - 버튼을 클릭하여 항목 추가 및 삭제 할 수 있습니다.

전공명	기간	학위명	취득일자	졸업구분	졸업증명서첨부파일
	<input type="text"/>		<input type="text"/>	- 선택	<input type="text"/>
	<input type="text"/>		<input type="text"/>	- 선택	<input type="text"/>

□ 지원서 작성 시에 제출하는 첨부파일 파일은 PDF 파일만 가능하며 최대 5MB까지 업로드 할 수 있습니다.

□ 을 클릭하여 첨부파일을 업로드 할 수 있습니다.

□ 우측 상단의 버튼별 기능은 다음과 같습니다.

순번	버튼명	기능
1	모집분야 변경	지원서 작성 중인 모집 단위를 변경합니다. 모집단위 변경 시에 현재까지 작성된 지원서가 초기화 됩니다.
2	지원서 제출	지원서 작성내용에 대한 필수 값과 형식 검증을 수행합니다. 검증결과 오류항목이 있으면 해당 항목을 알려주고 이상이 없으면 내용을 저장하고 지원서 전체 내용에 대한 미리보기를 제공합니다. <div data-bbox="523 1294 1401 1886" data-label="Image"> </div> <p>하단의 제출 확인을 체크하고 확인을 누르면 최종 제출하게 됩니다. ※ 제출 이후에는 지원서 내용을 더 이상 수정할 수 없습니다. ※ 지원서를 제출하지 않으면 서류심사에서 제외됩니다. (마감 시각에 서버 차단)</p>
3	저장	작성중인 지원서를 서버에 임시 저장하는 버튼입니다. 필수항목 및 형식 검증 없이 저장됩니다.

7

지원서 확인

- 지원서 제출 후 지원서 메뉴 접속 시에는 아래와 같이 등록된 지원서를 표시 합니다(접수번호가 없으면 미제출 상태임).

강사 채용 지원서

지원해 주셔서 감사합니다. 합격자는 개별 통보 합니다.

지원년도/차수	2019학년도 2학기 1차	지원부서	정밀화학과	모집단위	학문기초004
성명	과기대	접수번호	2019212003070700001		

지원분야	학문기초004	접수번호	2019212003070700001		
------	---------	------	---------------------	--	--

◆ 인적사항

한글성명	과기대	영문성명	
출생년도	1956년 이후 출생자		
주소	(우)01811 서울특별시 노원구 공릉로 232 중앙도서관		
연락처	010-0000-0000	이메일	mail@seoultech.ac.kr

◆ 학력사항

학위구분	학교명	학과명	전공명	기간	학위명	취득일자	졸업구분
학사	서울과학기술대학교	컴퓨터공학과		2001.03.02 - 2005.02.16		2005.02.16	졸업

◆ 학위논문

학위구분	논문제목
학사	테스트 입니다.